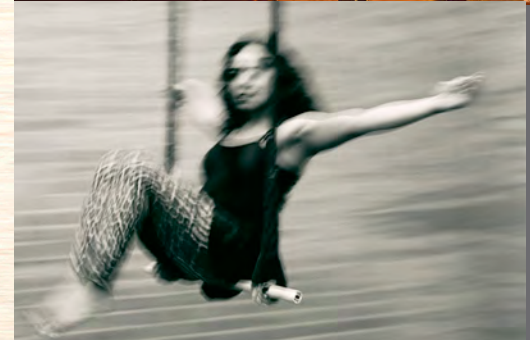


Låsbleck BG-S



IronGrip BG-S – Säkra infästningar för små dimensioner

- Säkraste låsblecket på marknaden tack vare smart konstruktion och hög kvalitet i material och tillverkning.
- Lyfter hela linans kapacitet. Ett BG-S låsbleck klarar 100% av linans brottkraft, men för säkerhetsmarginalens skull ska två låsbleck monteras för dynamiska lyft.
- Miljövänligare än gamla elgalvaniserade låsbleck. BG-S är rostskyddad med KTL som både skyddar bättre mot rost och är snällare mot miljön. Finns även i syrafast version.
- Kvaliteten på IronGrips låsbleck är bättre än standard på varje punkt: material, godstjocklek, tillverkning och skruvar. 8.8 hållfasthetsklass finns inte på några andra låsbleck på marknaden.
- IronGrips låsbleck ger bra ekonomi tack vare överlägsen pris/prestanda.
- Håll utkik efter det svarta låset med IronGrip-näven!

Även enklare lininfästningar behöver säkra linlås. IronGrips låsbleck har en unik konstruktion som använder åtdragningskraften på ett smartare sätt. Det är minst lika lätt att montera som vilket annat låsbleck som helst, men verkningsgraden är betydligt bättre.

Dragprov visar att IronGrips låsbleck klarar dubbelt så höga laster som andra låsbleck. Detta beror på en smartare konstruktion. Och kvalitet i varje detalj förstås. Redan i handen känner man att låsblecket är mer robust med tjockare gods och stadigare konstruktion. Skruvarna tål högre moment än andra låsbleck.

TEKNOLOGI – IronGrip låsbleck tvingar linan i en böj vilket ökar friktionen. Ju större åtdragningskraft desto mer böj på linan och därmed högre verkningsgrad.

MILJÖ – Tack vare ytbehandlingen med KTL minskar miljöpåverkan både vid tillverkning och vid användning eftersom KTL skyddar bättre mot rost än elgalvanisering. Att låsblecket kan återanvändas minskar påverkan på miljön ytterligare.

SÄKERHET – Låsblecket säkrar infästningen av linan till 100% utan att skada linan. Robust konstruktion och högsta kvalitet i tillverkning gör IronGrips låsbleck till de säkraste som finns. För lyfttillämpningar ska dubbla låsbleck användas för säkerhetsmarginalens skull (3-5 mm lina).

EKONOMI – IronGrip låsbleck ger bra ekonomi eftersom det är lätt att montera och den höga verkningsgraden gör att det går åt färre lås och kortare lina. Dessutom kan både linlås och lina återanvändas. Pris/prestanda för IronGrip låsbleck blir på så vis överlägsen andra lösningar.



MONTERING – Enkel montering tack vare att muttrar är lätt åtkomliga med vanliga verktyg. Eftersom låsblecket ger dragkraft redan vid liten åtdragning är det idealiskt vid sträckning av linan vid inspänningar, stagneringar, etc.

KVALITET – Linlåsena tillverkas med IronGrips höga kvalitetskrav enligt ISO-9001 normer. Högsta kvalitet i konstruktion, material och ytbehandling garanterar säkerheten hos varje låsbleck från IronGrip. Exempelvis är skruven av hållfasthetsklass 8.8 vilket gör att den tål höga åtdragningsmoment.

KORROSIONSSKYDD – IronGrip låsbleck finns KTL-behandlade (BG-S) eller syrafasta (BG-S SS) beroende på vilka miljöer de ska monteras i.

TILLÄMPNING – IronGrips låsbleck används överallt där ställinor stagar eller håller uppe: inredningar, fasadinfästningar, fritidsbåtar, byggplatser, gymnastikhallar, etc. De är godkända för lyft med linor max 5 mm upp till hållfasthetsklass 1960 N/mm².

NY FÖRBÄTTRAD KONSTRUKTION!

IronGrip har låtit oberoende provningslaboratorium göra jämförande test med andra låsbleck på marknaden och kommit fram till följande resultat vid rekommenderat åtdragningsmoment för respektive låsbleck:

Låsbleck	Lindiameter (mm)	Verkningsgrad för 1 lås
BG-S3	3	100%
Duplex	3	48,8%
BG-S5	5	100%
Duplex	5	66,3%

TEKNISK INFORMATION:

STÅL I GODS:

HÅLLFASTHETSKLASS BULTAR:

ROSTSKYDDSBEHANDLING:

TEMPERATUROMRÅDE:

EN 10 130 – DC01 för BG-S; respektive EN 10 088 – 2 (AISI 316) för BG-S SS

8.8 enligt ISO 3506

KTL (BG-S)

-50 till +100 °C

Låsbleck	Lindiameter (mm)	Vikt (kg/100)	Antal låsbleck för stag och liknande	Antal låsbleck för lyfttillämpningar
BG-S2, BG-S2 SS	2	1.2	1	2
BG-S3, BG-S3 SS	3	1.6	1	2
BG-S4, BG-S4 SS	4	2.2	1	2
BG-S5, BG-S5 SS	5	4.1	1	2
BG-S6, BG-S6 SS	6	5.0	1	Ej rek.



Observera:

- Vid all montering är det viktigt att följa monteringsanvisningarna för låsblecken.
- Ovan givna rekommendationer angående belastning och antal låsbleck gäller under förutsättningen att linan är ny och oskadad.

 **IRONGRIP™**
Reliably Engineered

Johan Banérs väg 24, SE-182 75 Stocksund, Sweden

www.irongrip.se, info@irongrip.se, Tel: +46(0)8-661 91 70, Fax: +46(0)8-661 91 80